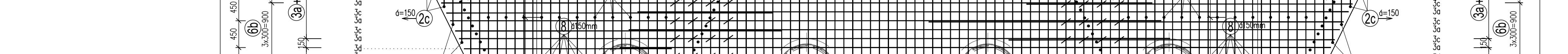
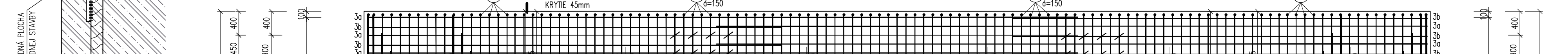
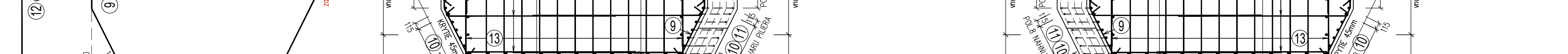
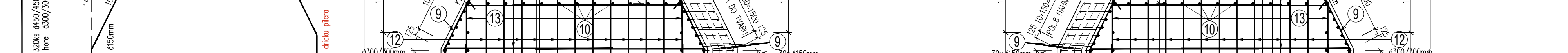
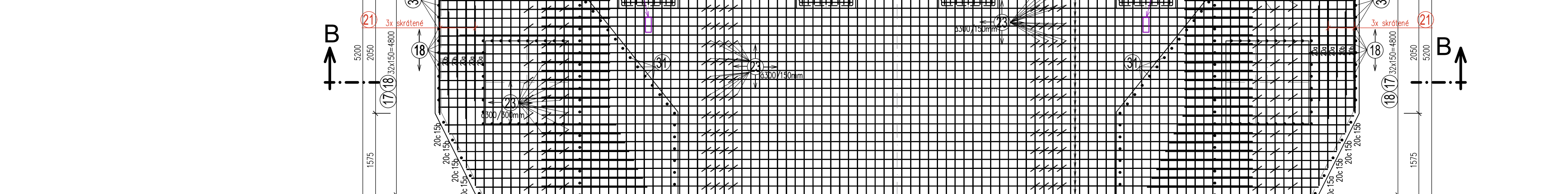
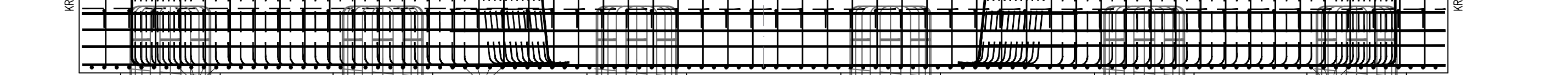
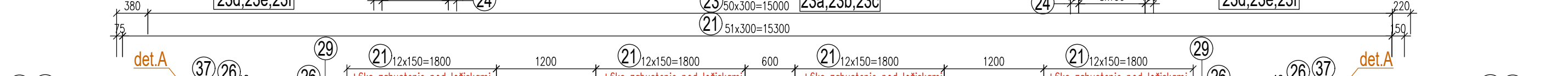
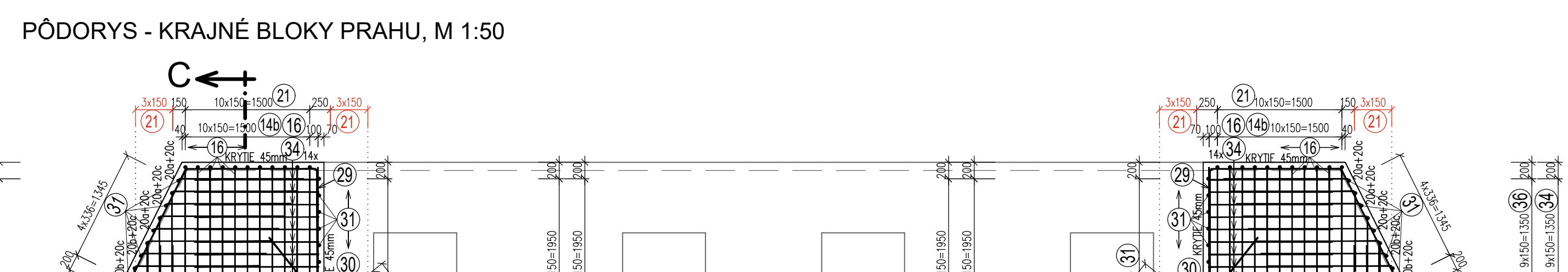
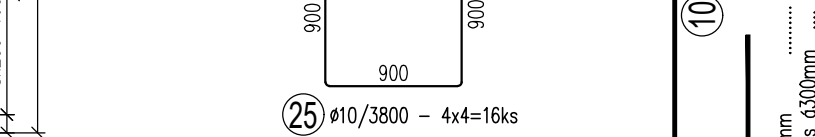
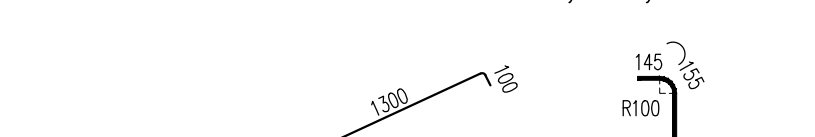
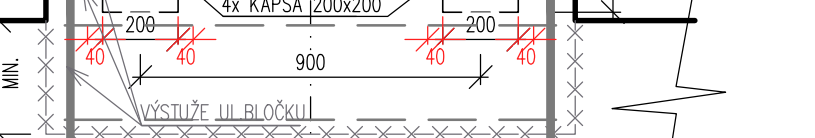
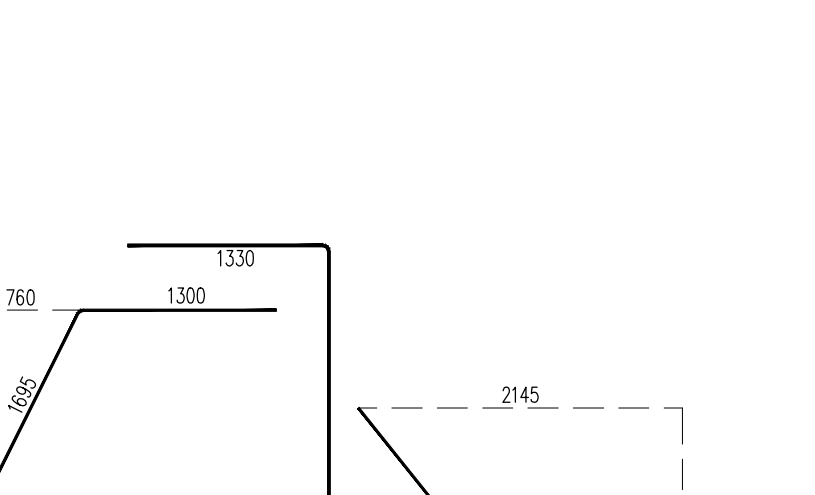
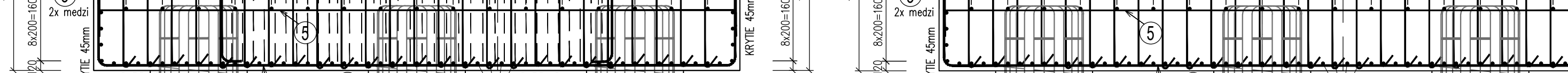
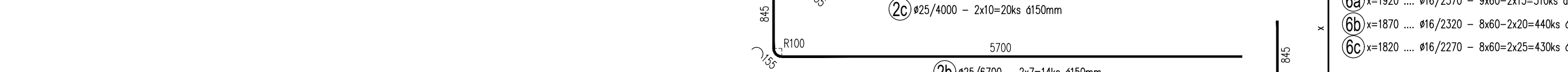
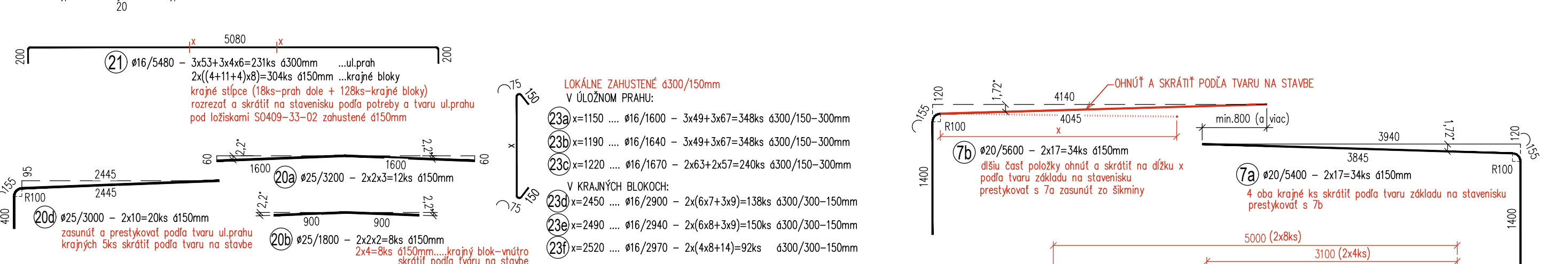


97620




NAVROVANÉ MATERIÁLY:

STN EN 1992-1-1, STN EN 1992-2

POZNÁMKY - VÝSTUŽ:

1. VŠETKY VÝSTUŽE SÚ KÓTOVANÉ OSOVO.
2. VÝSTUŽ BUDE PREVIEDENÁ A VYHODNENÁ DO MIERAČŮ BODOV BLÜCHNÝCH PRŮDŮV (PRÍL.006.8 A DETJ8) + ISKRISKO, POL.
3. PRI STROJIVANÍ VÝSTUŽU, ZVÄRANÍU NESMIE BYŤ PROFIL VÝSTUŽU OSLABENÝ (napr. ZÁPÄLY, VŤUBY,...). ZVÄRANIE VÝSTUŽU

70013				

Zodpovedný projektant stavby:	Ing. Ján Kušník	
GENERÁLNY PROJEKTANT STAVBY		

Zodpovedný projektant ÚČS:	Ing. Ján Kušník		
Zodpovedný riešiteľ úloh:	Ing. Peter Volán		

Kraj:	Žilinský	Oblasť:	Liptovský Mikuláš
Investor - stavebník:	Železnice Slovenskej republiky Klemensova 8, 813 61 Bratislava, Slovenská republika		

Názov SO:		SO 409-33-01	Meno:
		Liptovský Hrádok - Liptovský Mikuláš,	Časť:
		železničný most nad cestou 1/18 v p.km 244,475	Číslo SO:

Kódové označení výkresu: 0608 - DRS - E - 409 - 33 - 01 00 - 008 - 02	Číslo přílohy:
--	----------------